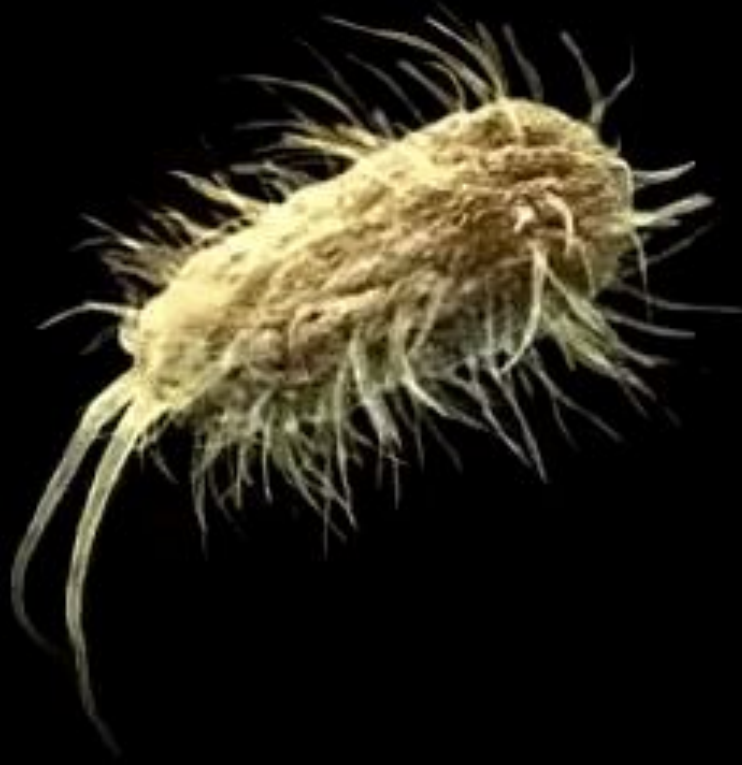


monera



Kingdom monera adalah kerajaan dari makhluk hidup bersel tunggal yang prokariotik. Kingdom ini juga kita kenal dengan nama bakteri.

Ciri-ciri Monera :

- 1. selnya tidak memiliki membran inti (prokariotik),***
- 2. bersel satu (uniseluler),***
- 3. berkembang biak dengan membelah diri***

Protista adalah

- kelompok organisme eukariot namun bukan hewan, tumbuhan atau jamur;**
- sebagian besar uniseluler;**
- dapat bereproduksi secara seksual (penyatuan inti sel vegetatif) dan aseksual (pembelahan biner)**

Protista dibagi menjadi

- **Protista mirip hewan disebut dengan protozoa.**
- **Protista mirip tumbuhan disebut dengan ganggang atau alga.**
- **Protista mirip jamur terdiri dari dua kelompok yaitu jamur air dan jamur lendir.**

Kelompok Protozoa di antaranya adalah

***Paramecium, Entamoeba histolytica* yang terdapat pada usus besar yang dapat mengakibatkan**

penyakit diare,

dan *Plasmodium malariae* yang terdapat pada sel darah merah yang mengakibatkan penyakit

malaria.

50 μm

Dr. R. Wagner

amoeba





euglena

paramaecium



Selain kelompok Protista yang bersifat mikroskopis, terdapat juga Protista yang bersifat makroskopis (dapat dilihat tanpa menggunakan mikroskop). Contoh:

Alga (ganggang) hijau: *Ulva sp*,

Alga merah: *Eucheuma spinosum*, *Gracillaria sp*,

Alga Cokelat: *Fucus sp*.



Ciri khusus yang dimiliki oleh Kingdom Monera adalah

- A. tubuh berpori**
- B. ukuran makroskopik**
- C. berupa sel prokariotik**
- D. tubuh bersegmen**

Klik A, B, C, atau D

C



Berikut ini yang membedakan kingdom Monera dan kingdom lainnya adalah

- A. keberadaan membran inti**
- B. keberadaan tulang belakang**
- C. kemampuan bergerak**
- D. jumlah sel penyusunnya**

Klik A, B, C, atau D

A



Makhluk hidup yang termasuk kelompok monera adalah

- A. bakteri dan paku**
- B. jamur dan bakteri**
- C. ganggang biru dan jamur**
- D. bakteri dan ganggang biru hijau**

Klik A, B, C, atau D

D



Makhluk hidup yang untuk mengamatinya harus menggunakan mikroskop, yaitu

A. *Eucheuma spinosum*

B. *Gracillaria sp*

C. *Ulva sp*

D. *Escherichia coli*

Klik A, B, C, atau D

D



Makhluk hidup yang termasuk uniseluler adalah

- A. bakteri, amoeba, jamur**
- B. cacing, jamur, bakteri**
- C. serangga, cacing, bakteri**
- D. amoeba, bakteri, ganggang hijau**

Klik A, B, C, atau D

D



***Cyanobacteria* berbeda dengan Alga lainnya, sehingga tergolong dalam Monera. Salah satu ciri khas tersebut adalah**

- A. prokariotik**
- B. berklorofil**
- C. uniseluler**
- D. membelah diri**

Klik A, B, C, atau D

C

NEXT

Protista yang menyebabkan penyakit malaria adalah

- A. *Salmonella***
- B. *Plasmodium***
- C. *Trypanosoma***
- D. *Turbellaria***

Klik A, B, C, atau D

B

NEXT 



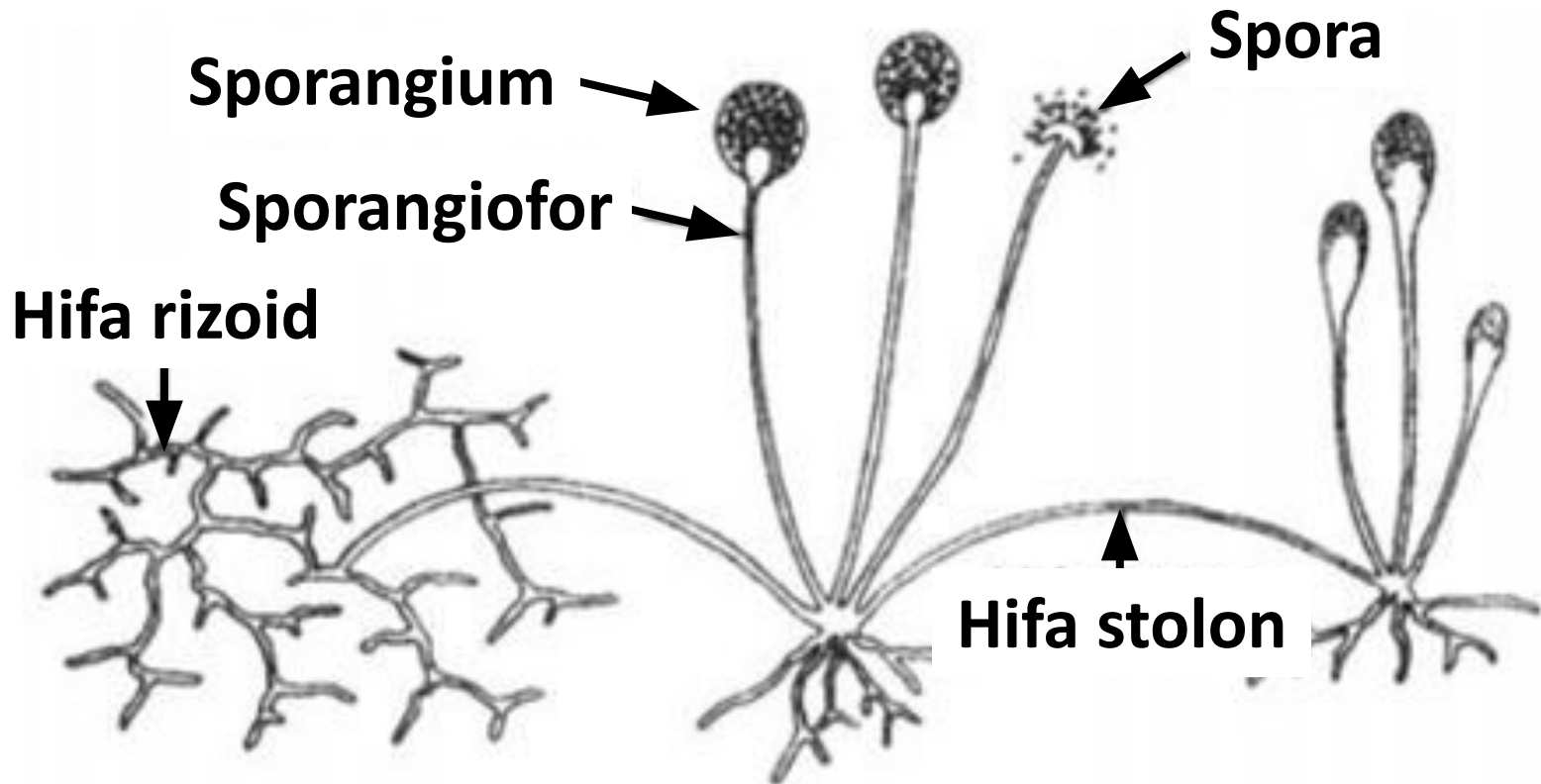
Ciri-ciri Jamur (Fungi) :

- 1. tidak berklorofil,**
- 2. berspora,**
- 3. tidak mempunyai akar, batang, dan daun,**
- 4. hidupnya di tempat yang lembap,**
- 5. bersifat saprofit (organisme yang hidup dan makan dari bahan organik yang sudah mati atau yang sudah busuk)**
- 6. parasit (organisme yang hidup dan mengisap makanan dari organisme lain yang ditemelinya).**

Tubuh jamur terdiri atas benang-benang halus yang disebut hifa.

Hifa saling bersambungan membentuk miselium.

Pada umumnya, jamur berkembang biak dengan spora yang dihasilkan oleh sporangium.



Jamur dibagi menjadi 6 Filum, yaitu

- *Chytridiomycota,*
- *Zygomycotina,*
- *Glomeromycota,*
- *Ascomycotina,*
- *Basidiomycotina,*
- *Deuteromycotina.*

Salah satu ciri khas yang membedakan ganggang dan jamur adalah

- A. ganggang tak berklorofil**
- B. jamur tak berklorofil**
- C. jamur berklorofil**
- D. ganggang bersel Satu**

Benang-benang halus berwarna putih yang terdapat pada cendawan adalah

A. spora

B. rizoid

C. sporangium

D. hifa

Klik A, B, C, atau D

D



Bagian dari jamur yang berfungsi untuk menyerap sari makanan adalah

- A. askus**
- B. basidia**
- C. askokarp**
- D. rizoid**

Klik A, B, C, atau D

D



selanjutnya



S

X.

Klik **A, B, C,** atau **D**

X

