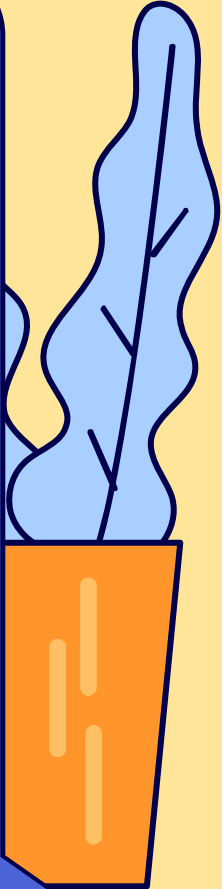


# **UNSUR KEBAHASAAN DALAM TEKS DESKRIPTIF**



# Unsur Kebahasaan Teks Tanggapan Dheskriptif

- Ironing teks tanggapan dheskriptif akeh tinemu jinise tembung. Lumrahe jenise tembung kang ana yaiku **tembung lingga lan tembung andhahan**, uga tinemu perangane ukara **yaiku ukara tanduk (kalimat aktif)**, lan ukara tanggap (kalimat pasif).

## A. **TEMBUNG**

### 1. Tembung Lingga

Tembung lingga yaiku tembung kang durung owah saka asale lumrahe ing basa Indonesia diarani 'kata dasar'. Tuladhane: aju, tulis, tuku, sapu, waca, gawa, tangis lan sapanunggalane.

## 2. Tembung Andhahan

Tembung andhahan yaiku tembung kang wis owah saka asale, owah-owahan iku bisa diwenehi wuwuhan (imbuhan). Wuwuhan ana telung (3) werna yaiku ater-ater ('awalan'), seselan ('sisipan') lan panambang ('akhiran').

### 1) **Ater-ater (awalan)**

Ater-ater yaiku wuwuhan kang dununge manggon ing ngarep tembung.

a) Ater-ater anuswara: *m-*, *n-*, *ny-*, *ng-*.

Gunane kanggo ngrimbag tembung lingga dadi tembung kriya tanduk. Tuladha :

M + papan	= papan	ny + sapu	= nyapu
N + tangis	= nangis	ng + gambar	= nggambar

b) Ater-ater tripurusa: *dak-*, *kok-*, *di-*.

Gunane kanggo ngrimbag tembung lingga dadi tembung kriya tanggap (kata kerja pasif). Tuladha :

▪ Ater-ater *dak-*, duwe teges sing nindakake pakaryan kuwi wong kapisan.

dak + sapu = daksapu                      dak + tulis = daktulis

▪ Ater-ater *kok-*, duwe teges sing nindakake pakaryan kuwi wong kapindho. Tuladha :

kok + siram = koksiram                      kok + tuku = kuktuku

▪ Ater-ater *di-*, duwe teges sing nindakake pakaryan kuwi wong katelu. Tuladha :

di + wulang = diwulang                      di + bukak = dibukak

c) Ater-ater *sa-*, *pa-*, *pi-*, *pra-*, *tar-*, *ka-*.

Gunane kanggo ngrimbag tembung lingga dadi tembung andhahan. Tuladha :

sa + gelas = sagelas                      pra + setya = prasetya

pa + warta = pawarta                      tar + waca = tarwaca

pi + tutur = pitutur                      ka + tulis = katulis

d) Ater-ater *kuma-*, *kami-*, *kapi-*.

Gunane kanggo ngrimbag tembung lingga dadi tembung kahanan (*kata sifat/keadaan*). Tuladha :

kuma + wani = kumawani                      kapi + lare = kapilare

kami + seseg = kamiseseg



e) Ater-ater a-, ma-.

Gunane kanggo ngrimbag tembung lingga dadi tembung pepaes utawa ing basa endah (*sastra*). Tuladha :

a + wujud = awujud

ma + gawe = magawe

## 2) Seselan (sisipan)

Seselan yaiku imbuhan kang dununge ana ing tengah tembung. Seselan cacahé ana 4, yaiku: *-um-*, *-in-*, *-er-*, *-el-*. Tuladha :

singkir + (-um-) = sumingkir

kepyur + (-el-) = kelepyur

tulis + (-in-) = tinulis

kelip + (-er-) = kerelip

## 3) Panambang (akhiran)

Seselan yaiku wuwuhan kang dumunung ing mburi tembung. Panambang wujudé yaiku: *-a*, *-i*, *-e*, *-en*, *-an*, *-ana*, *-ake*, *-ne*, *-na*, *-ku*, *-mu*.

Tuladha: budhala, nutupi, jogete, jawilen, panganan, tulongana, mikirake, lungane, cekelna, lungguhku, kadhamu.



Budhal + a = budhala

tutup + i = nutupi

Joget + e = jogete

Jawil + en = jawilen

Pangan + an = panganan

Tulong + ana = tulongana

pikir + ake = mikirake

lunga + ne = lungane

cekel + na = cekelna

lungguh + ku = lungguhku

kadhang + mu = kadhamu



## B. UKARA

### 1. Ukara Tanduk

Yaiku ukara sing wasesane (sebutan/predikat) oleh ater-ater anuswara (*an, am, any, ang*) utawa kadadean saka tembung kriya lingga. Tandha-tandhane ukara tanduk (kalimat aktif) :

- 1). Jejere (subyek) nindakake pagawean.
- 2). Lesane (obyek) dikenani pagawean.
- 3). Wasesane (predikat) saka tembung kriya lingga utawa saka tembung tanduk (tembung lingga kang oleh ater-ater anuswara: *an, am, any, ang*)

Tuladha :

1. Mau bengi bapak maos serat Kalatidha.  
*Ket. W      J      W      L*

2. Kowe nandur kembang wijaya kusuma.  
*J      W      L*

3. Aku adol pitik ning pasar gedhe.  
*J      W      L      Ket. papan*



## 2. Ukara Tanggap

Yaiku ukara sing wasesane (sebutan/predikat) oleh ater-ater tripurusa (*dak, ko, di*) utawa oleh seselan *in*. Tandha-tandhane ukara tanggap (kalimat pasif) yaiku :

- 1). Jejere (subyek) dikenani pagawean.
- 2). Lesane (obyek) nindakake pagawean.
- 3). Wasesane (predikat) saka tembung tanggap {tembung lingga kang oleh ater-ater tripurusa (*dak,ko,di*), ater-ater *ka* (kang ateges disengaja) utawa oleh seselan *in* } .

Tuladha ukara tanggap :

1. Serat Kalatidha diwaos bapak mau bengi.  
*Jejer wasesa lesan ket.wektu*
2. Kembang Wijaya kusuma kotandur.  
*Jejer wasesa*
3. Pitik dakdol ing pasar gedhe.  
*Jejer Wasesa ket. papan*





# MATURNUWUN

